



Résidence Claude Debussy

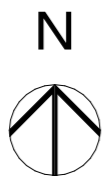
Réalisation de 6 logements
ZAC Le Parc - 14540 Soliers

Plan de masse

T4

Maison 3

Surface de la parcelle :
267 m²



Caen 02/11/2020 - version 8

La disposition des équipements est donnée à titre indicatif. La société se réserve la possibilité d'apporter les modifications dues à des impératifs administratifs ou techniques.

SCCV SOLIERS
zak&p





Résidence Claude Debussy

Réalisation de 6 logements
ZAC Le Parc - 14540 Soliers

Rez-de-chaussée & étage

T4

Maison 3

Surface habitable

R+1

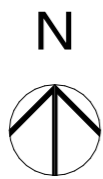
Chambre 04	15,3
Chambre 03	14,6
Chambre 02	13,1
Palier	7,7
S.d.B.	4,5
WC	1,1
Total	56,3 m²

RdC

Sejour Cuisine	40,0
Chambre 01	11,0
S.d'E.	5,0
Circ.	2,1
placard	0,9
Pl.	0,4
Total	59,4 m²

115,7 m²

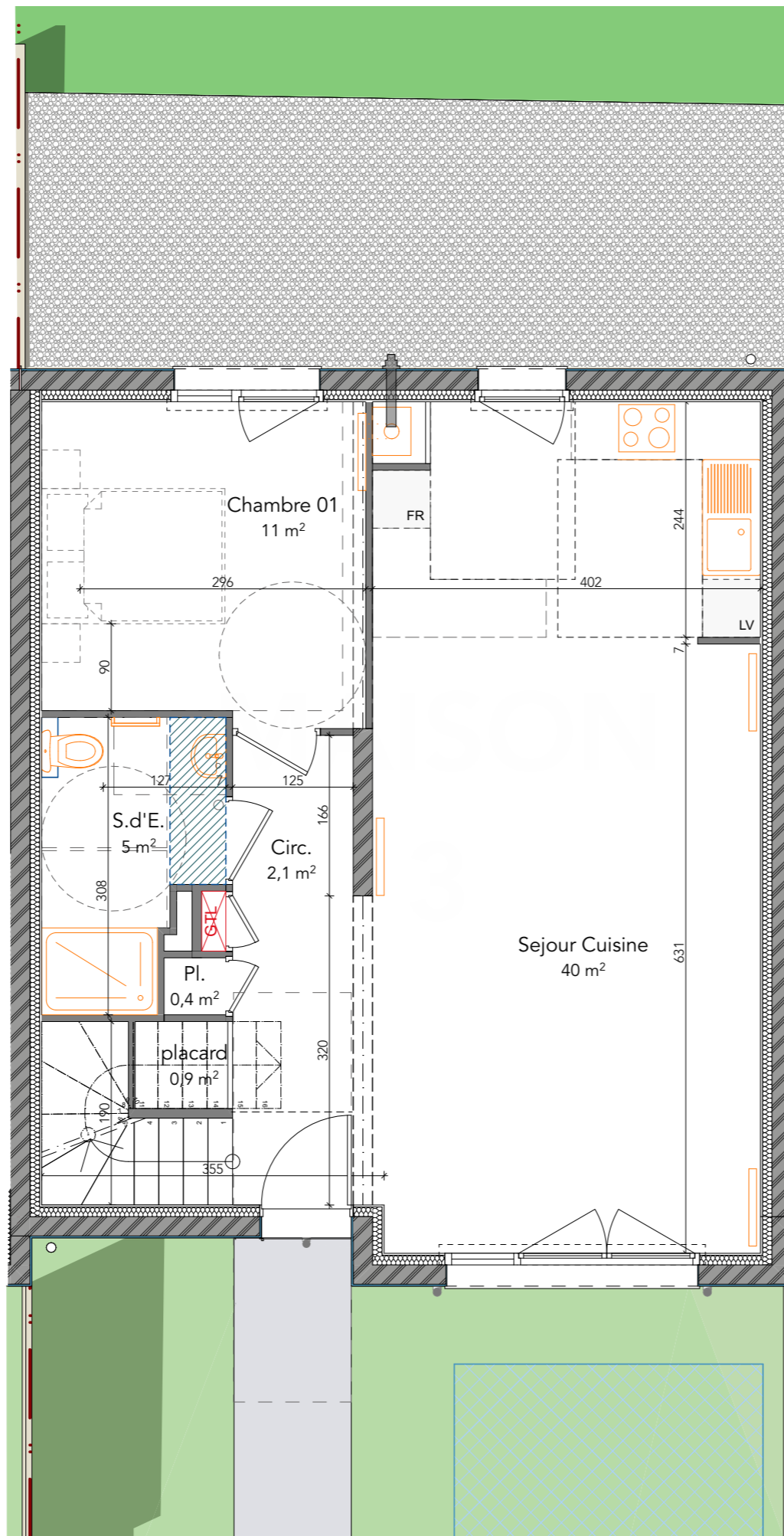
Garage	18,4
Total	18,4 m²



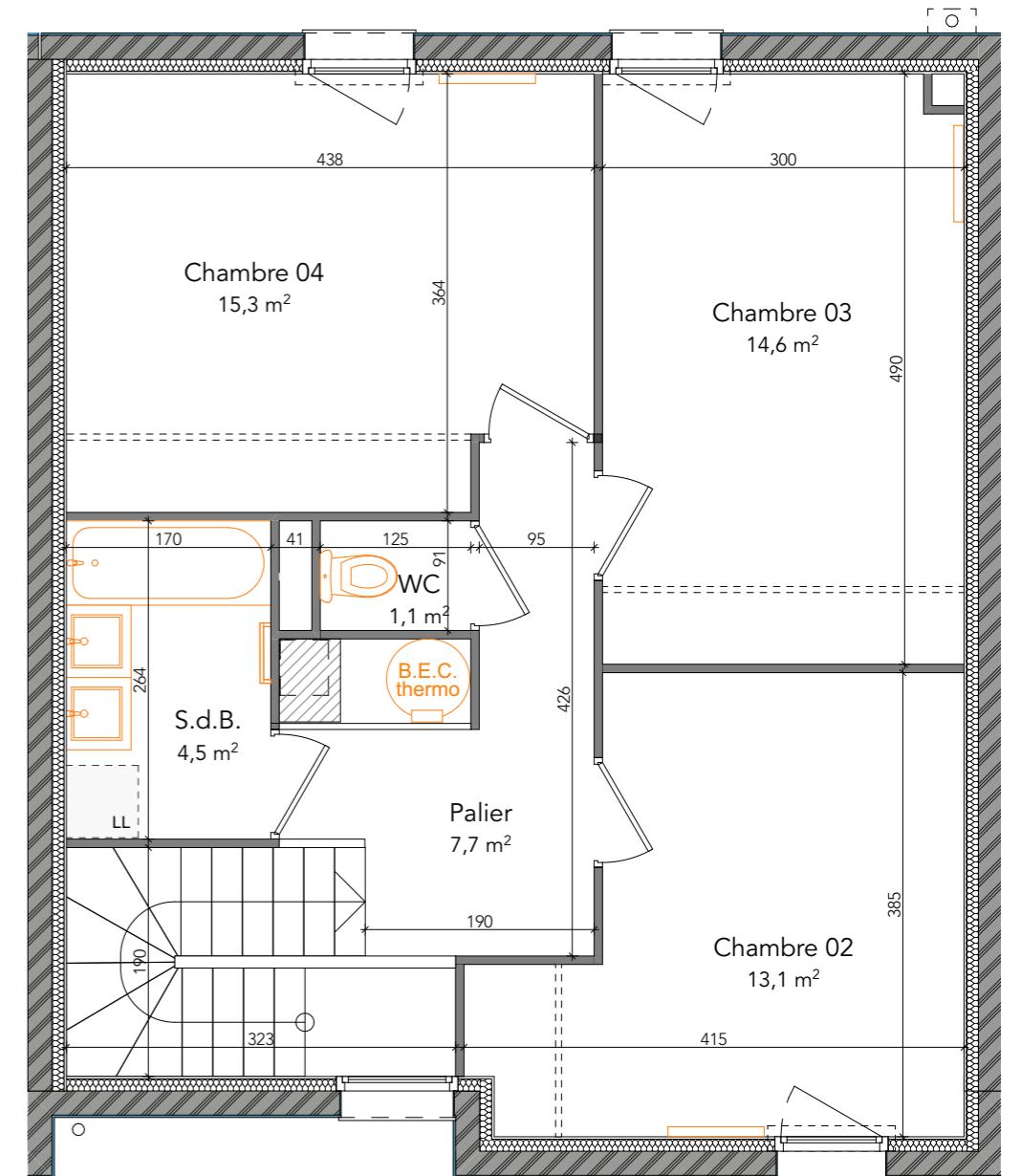
Caen 02/11/2020 - version 8

La disposition des équipements est donnée à titre indicatif. La société se réserve la possibilité d'apporter les modifications dues à des impératifs administratifs ou techniques.

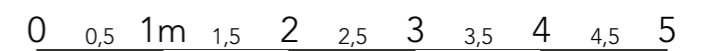
SCCV SOLIERS
zak&p



Rez-de-chaussée



Étage





Résidence Claude Debussy

Réalisation de 6 logements
ZAC Le Parc - 14540 Soliers

Façades et garage

T4

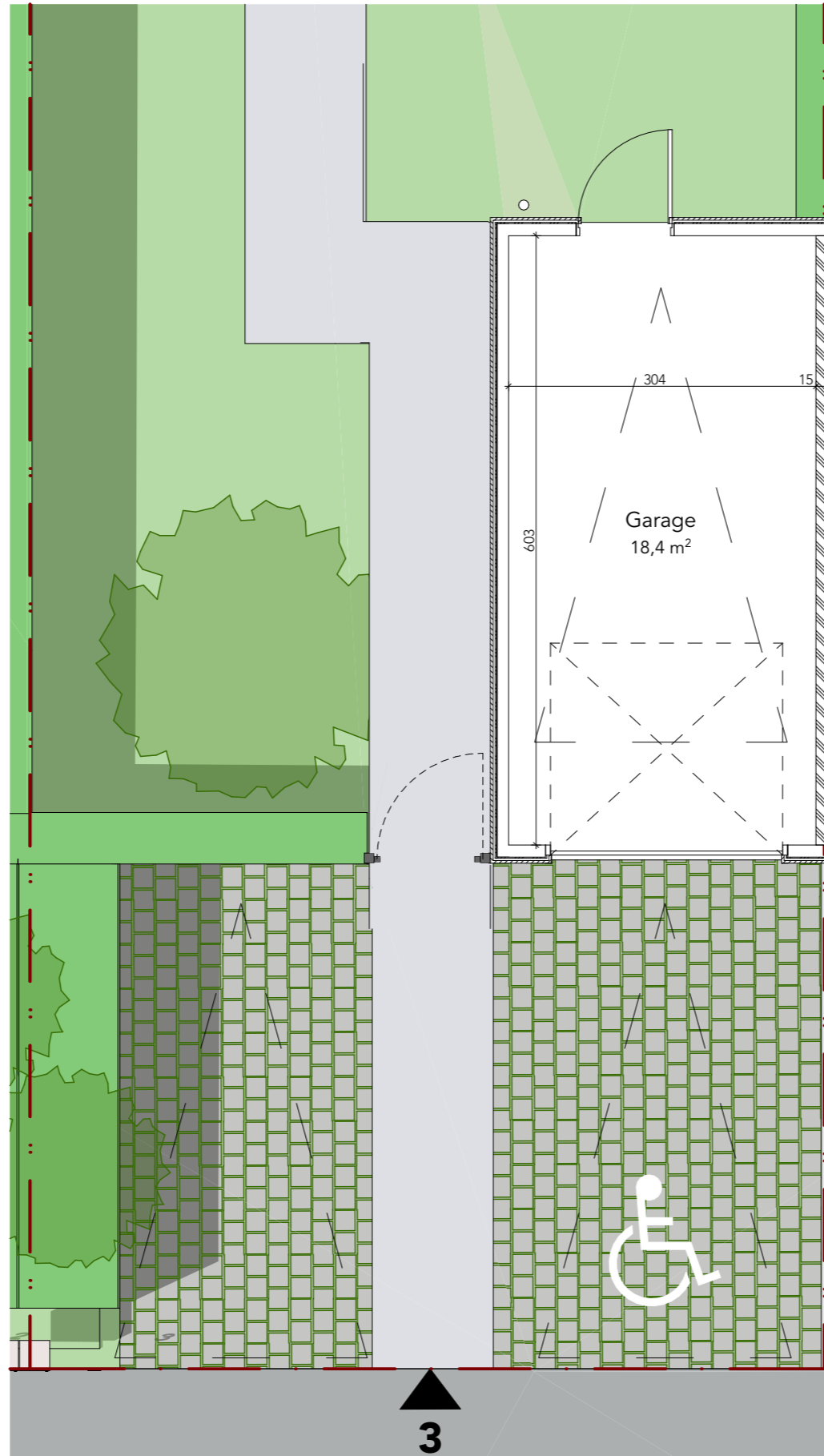
Maison 3



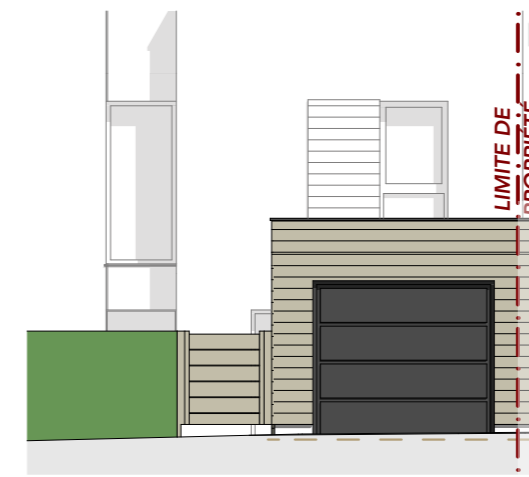
Caen 02/11/2020 - version 8

La disposition des équipements est donnée à titre indicatif. La société se réserve la possibilité d'apporter les modifications dues à des impératifs administratifs ou techniques.

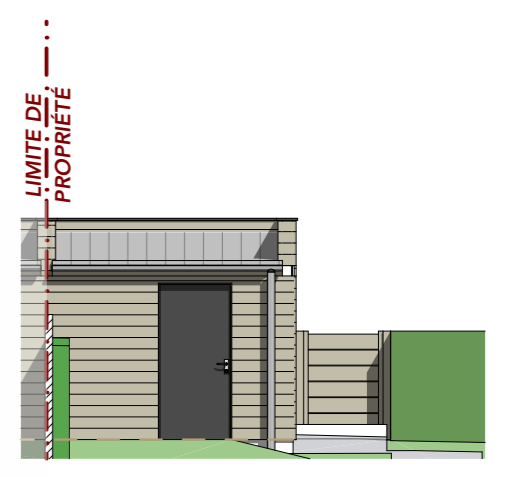
SCCV SOLIERS
zak&p



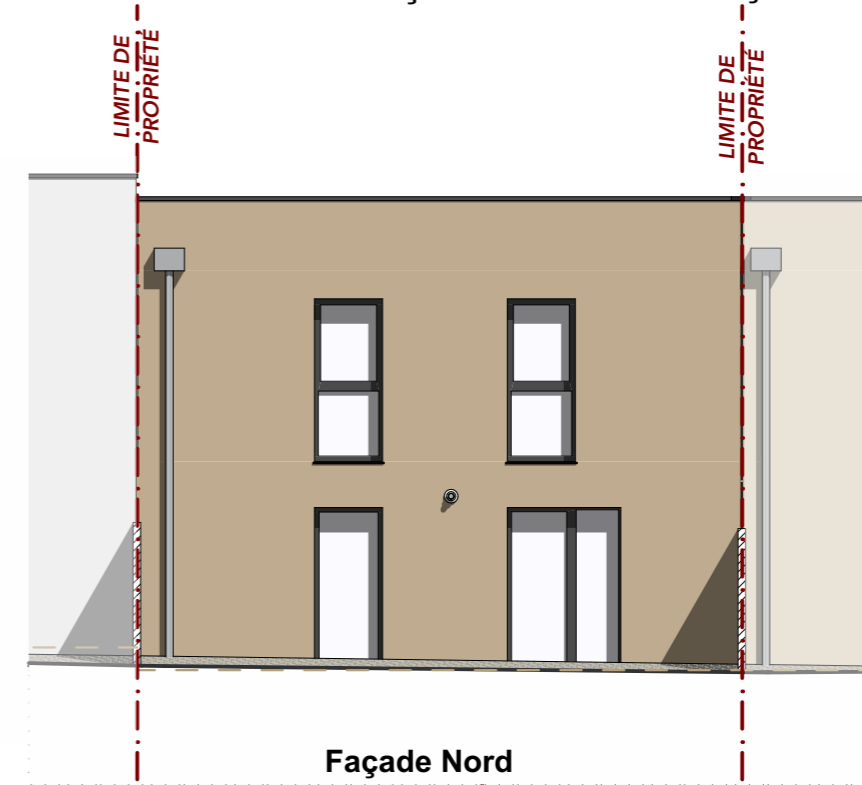
0 0,5 1m 1,5 2 2,5 3 3,5 4 4,5 5



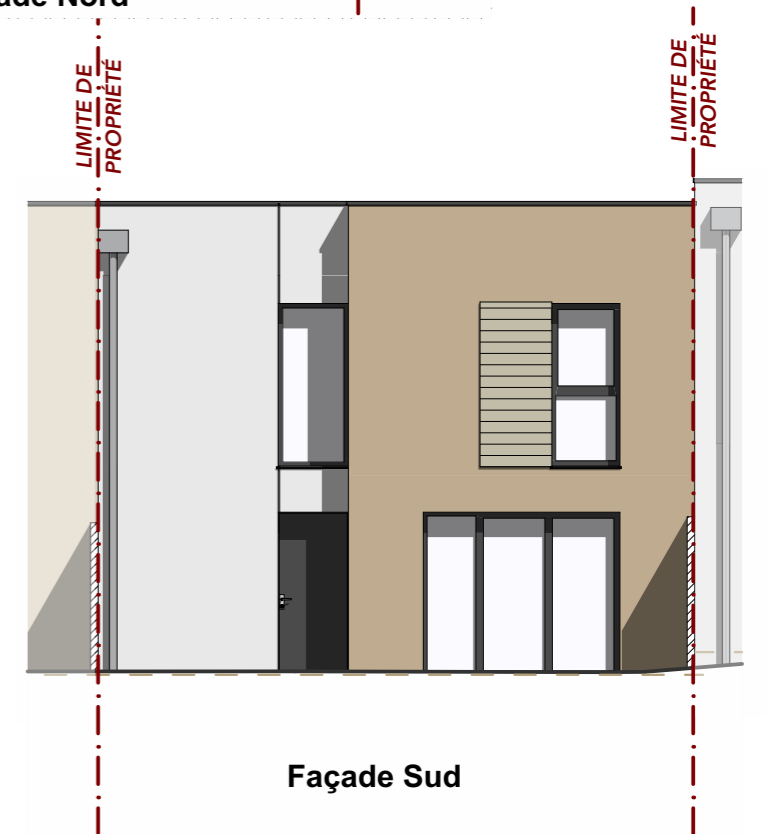
Façade Sud



Façade Nord



Façade Nord



Façade Sud

0 0,5 1m 1,5 2 2,5 3 3,5 4 4,5 5