



Résidence Claude Debussy

Réalisation de 6 logements
ZAC Le Parc - 14540 Soliers

Plan de masse

T4

Maison 2

Surface de la parcelle :
272 m²



Caen 02/11/2020 - version 8

La disposition des équipements est donnée à titre indicatif. La société se réserve la possibilité d'apporter les modifications dues à des impératifs administratifs ou techniques.

SCCV SOLIERS
zak&p





Résidence Claude Debussy

Réalisation de 6 logements
ZAC Le Parc - 14540 Soliers

Rez-de-chaussée & étage

T4

Maison 2

Surface habitable

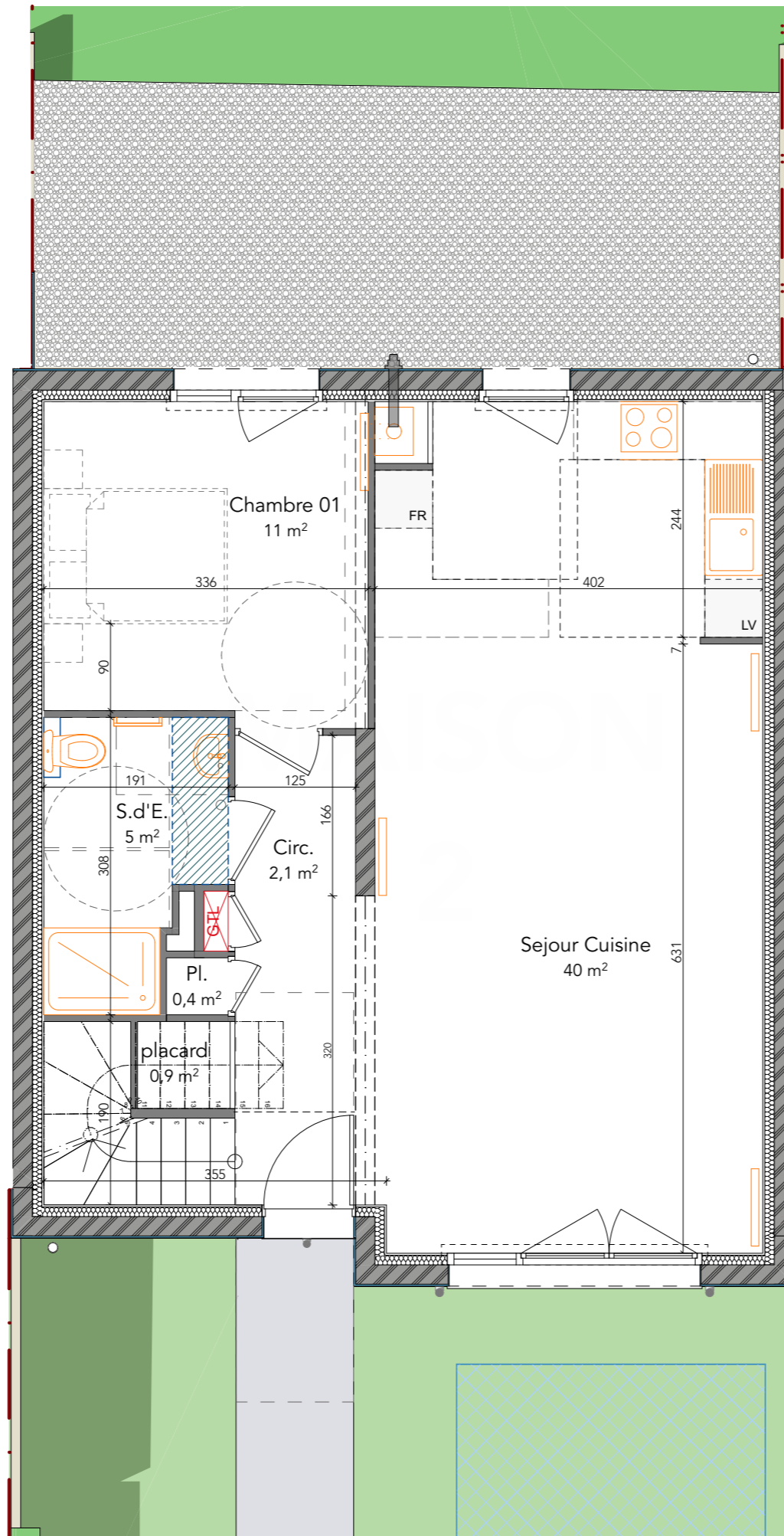
R+1		
Chambre 04	15,3	
Chambre 03	14,6	
Chambre 02	13,1	
Palier	7,7	
S.d.B.	4,5	
WC	1,1	
	56,3 m²	
RdC		
Sejour Cuisine	40,0	
Chambre 01	11,0	
S.d'E.	5,0	
Circ.	2,1	
placard	0,9	
Pl.	0,4	
	59,4 m²	
	115,7 m²	
Garage	18,4	
	18,4 m²	



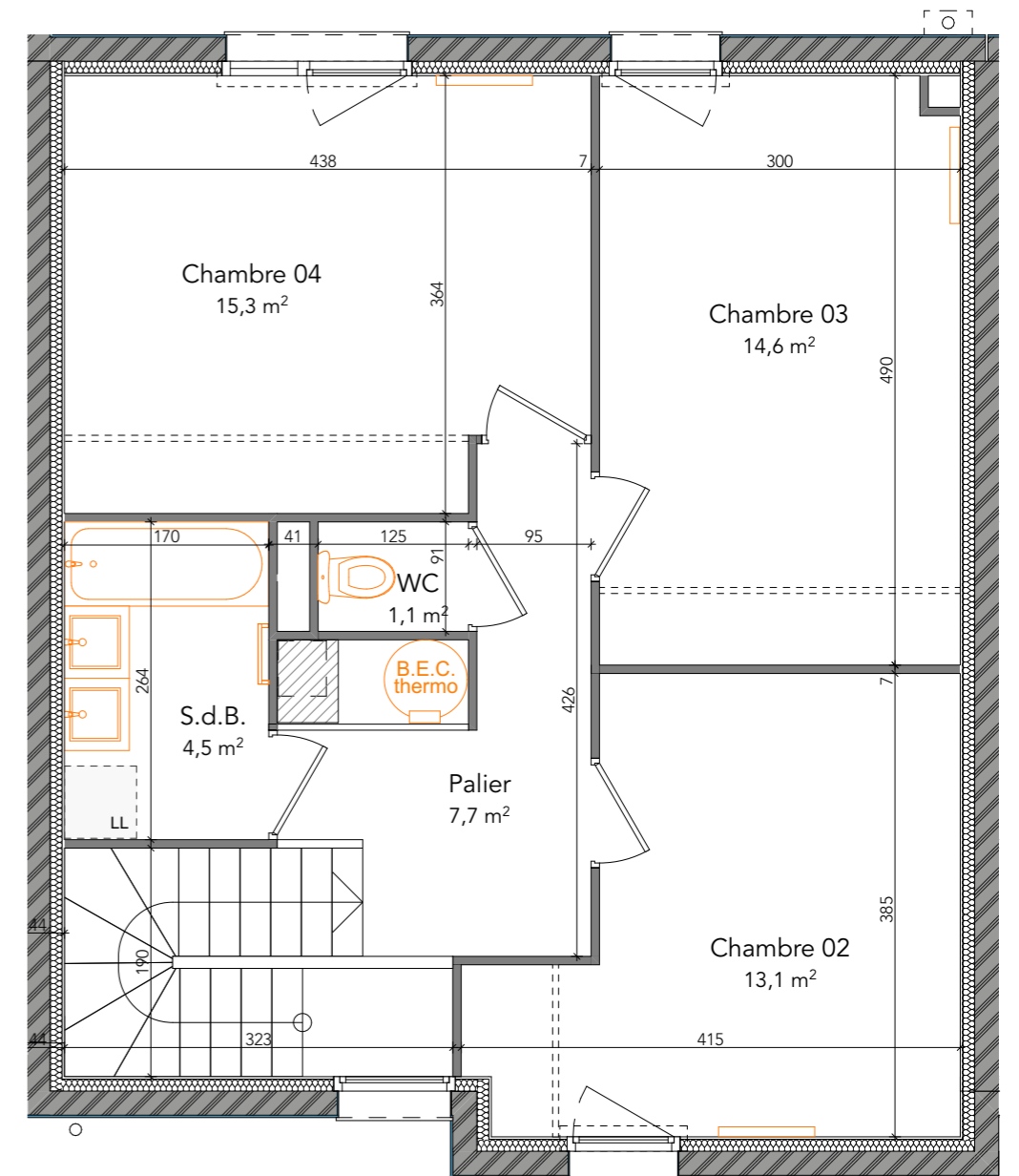
Caen 02/11/2020 - version 8

La disposition des équipements est donnée à titre indicatif. La société se réserve la possibilité d'apporter les modifications dues à des impératifs administratifs ou techniques.

SCCV SOLIERS
zak&p



Rez-de-chaussée



Étage





Résidence Claude Debussy

Réalisation de 6 logements
ZAC Le Parc - 14540 Soliers

Façades et garage

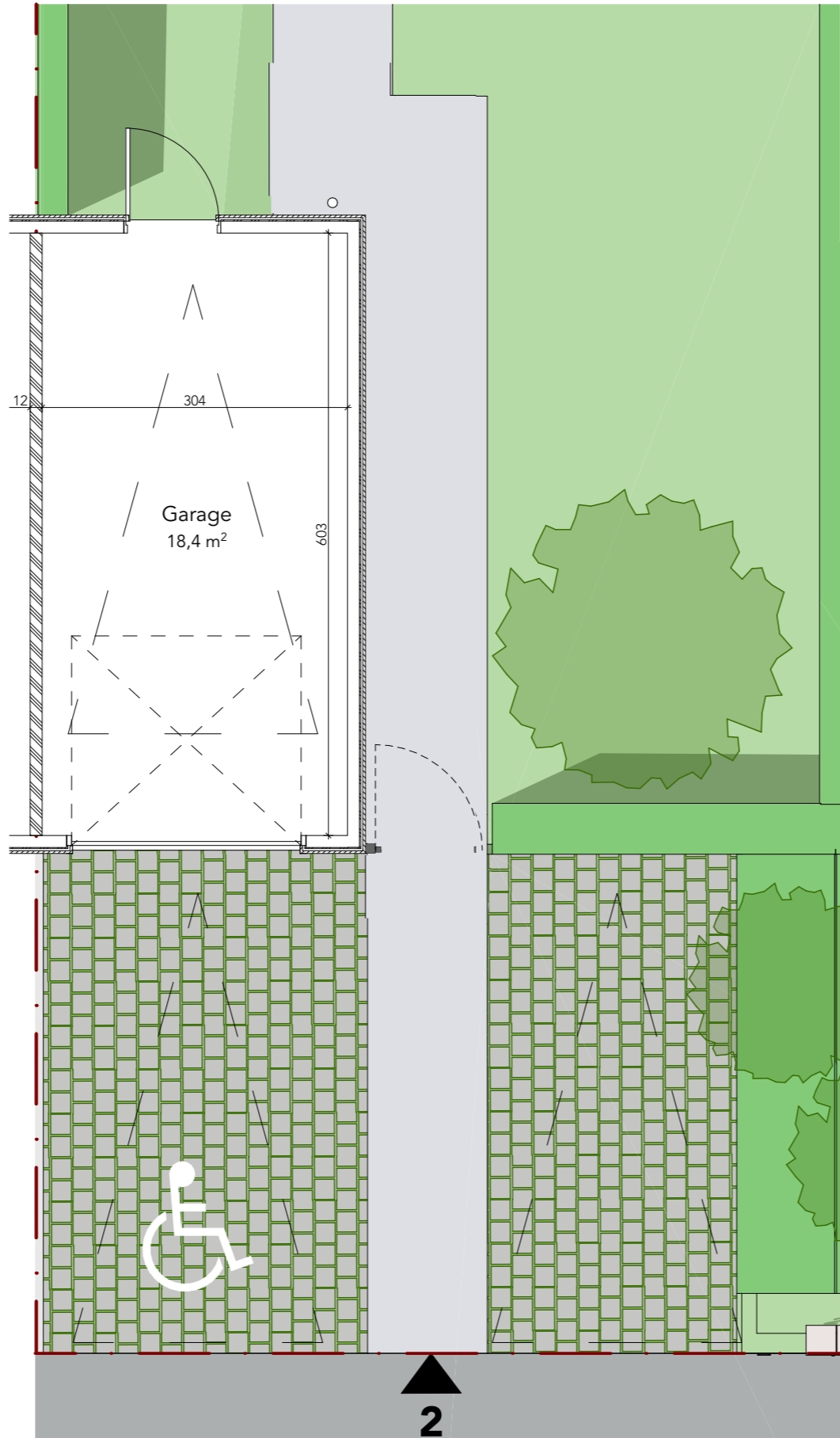
T4

Maison 2

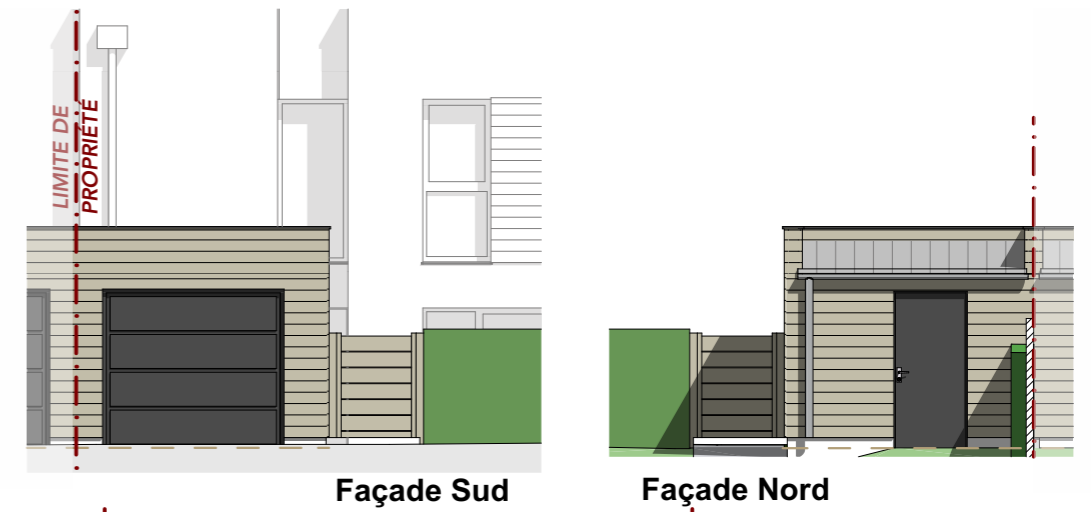
Caen 02/11/2020 - version 8

La disposition des équipements est donnée à titre indicatif. La société se réserve la possibilité d'apporter les modifications dues à des impératifs administratifs ou techniques.

SCCV SOLIERS
zak&p

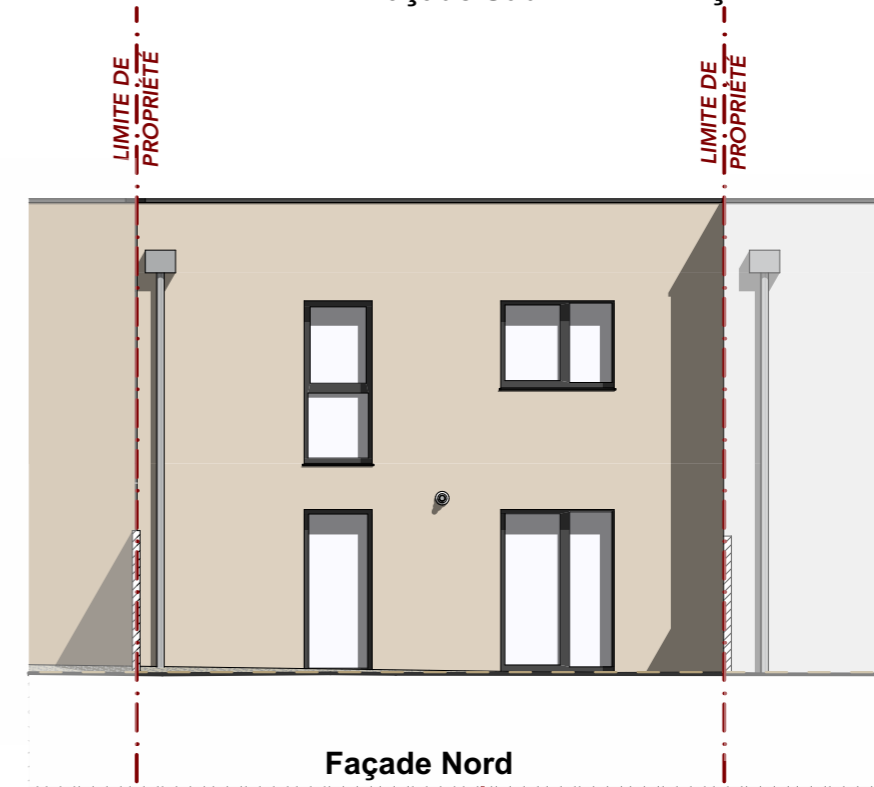


0 0,5 1m 1,5 2 2,5 3 3,5 4 4,5 5

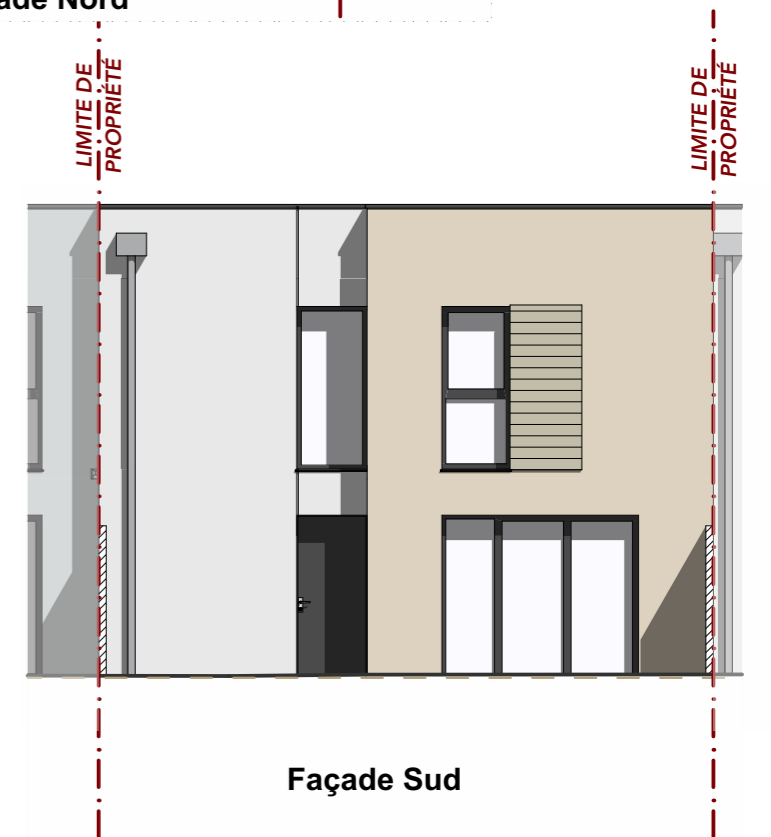


Façade Sud

Façade Nord



Façade Nord



Façade Sud

0 0,5 1m 1,5 2 2,5 3 3,5 4 4,5 5