

Les Jardins de l'Ermitage

SAINTE-HONORINE-DU-FAY

A partir de
114 000€



Visuel non contractuel réalisé par ATJ Graphics - Studio Graphique

12 maisons

4 x T3 de 72m² - jardin privatif & garage fermé
+ combles aménageables de 43 m² ou 53 m²
8 x T2 de 53m² - jardin privatif & garage fermé
+ combles aménageables de 31 m²



Au cœur
du
village

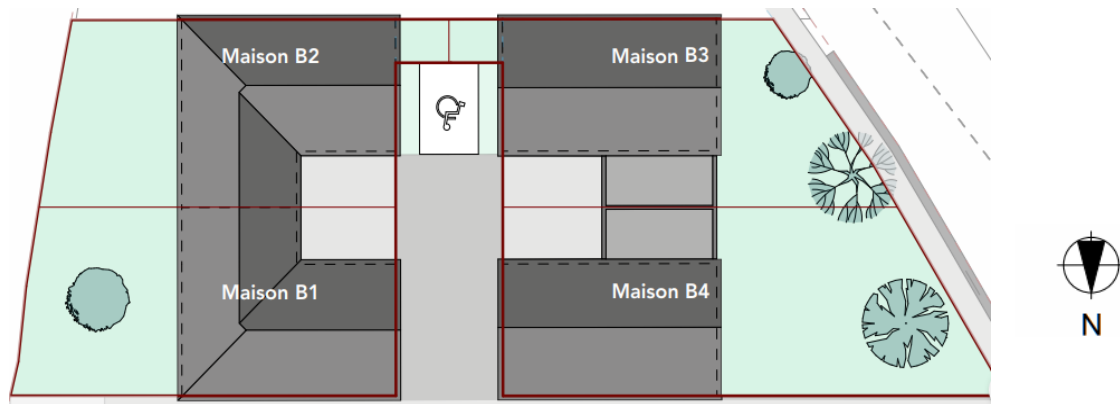


zak & p Promoteur Immobilier

www.zakp.immo
contact@zakp.immo
1 rue des Monts Panneaux –
14650 CARPIQUET
Tél : 02.50.53.23.92

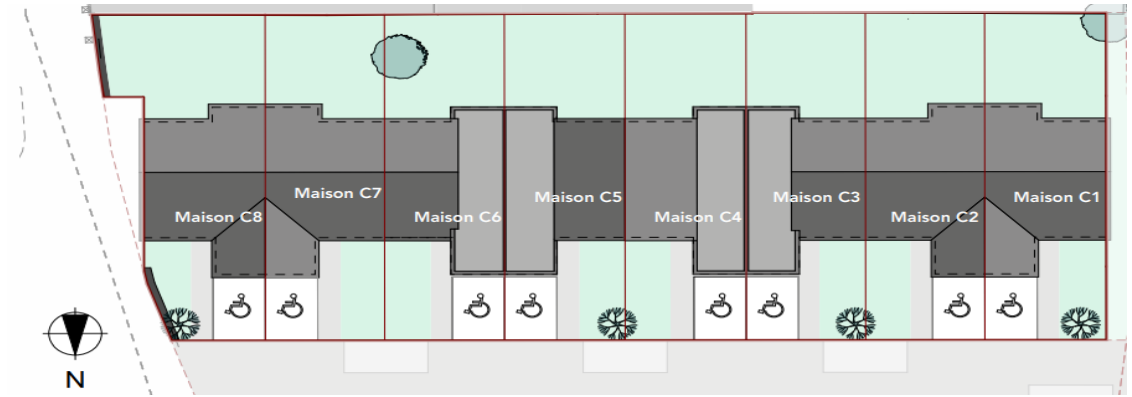


Votre maison en plein cœur du village...



4 maisons de plain-pied :

- ❖ Type T3 de 72 m²,
- ❖ Combles aménageables B3 & B4 de 43 m² ou B1 & B2 de 53 m²
- ❖ Garage fermé,
- ❖ Une place de parking extérieur,
- ❖ Un jardin privatif.



8 maisons de plain-pied :

- ❖ Type T2 de 53 m²,
- ❖ Combles aménageables (C1, C2, C7 & C8) de 31 m²
- ❖ Garage fermé,
- ❖ Une place de parking extérieur,
- ❖ Un jardin privatif.

Un concept original :

La résidence Les Jardins de l'Ermitage est basée sur le principe du « bien vivre ensemble ». Elle vient s'insérer dans un cadre naturel et accueillant où il y a bon vivre.

Un site internet dédié sera mis à disposition pour l'ensemble des résidents, afin de pouvoir échanger et développer l'entraide entre voisins comme par exemple le covoiturage, la solidarité, les conseils...

Votre résidence de l'Hermitage se trouve à 2 pas de l'école et des commerces (boulangerie, pharmacie, boucherie...)

Le bien vivre ensemble passe aussi par la création d'une association de résidents en charge de mettre en place des projets fédérateurs et intergénérationnels, comme par exemple chaque trimestre « **les rendez-vous de Sainte-Honorine** » qui réunira les écoliers, les résidents et le spécialiste invité, pour échanger et débattre de sujet culturel, sociétale, technique ou historique et qui fera l'objet préalablement d'un travail des enfants présenté lors de ce rendez-vous.

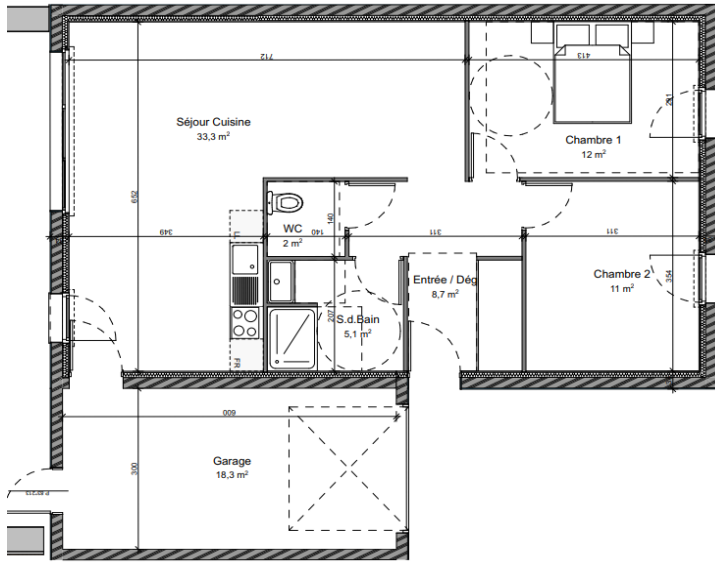
Proximité:

La résidence se situe dans un cadre verdoyant, à 7 minutes du périphérique, au cœur de toutes les commodités (supermarché, écoles, collège, associations, bus, etc...)

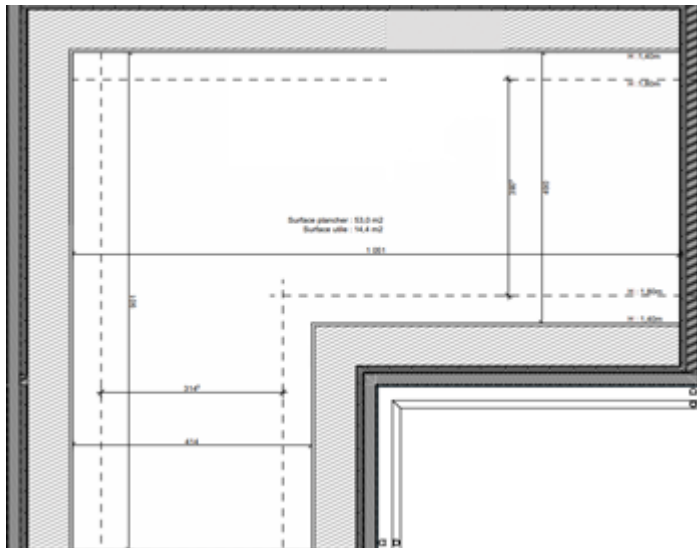


T3 de 72 m²

Rdc

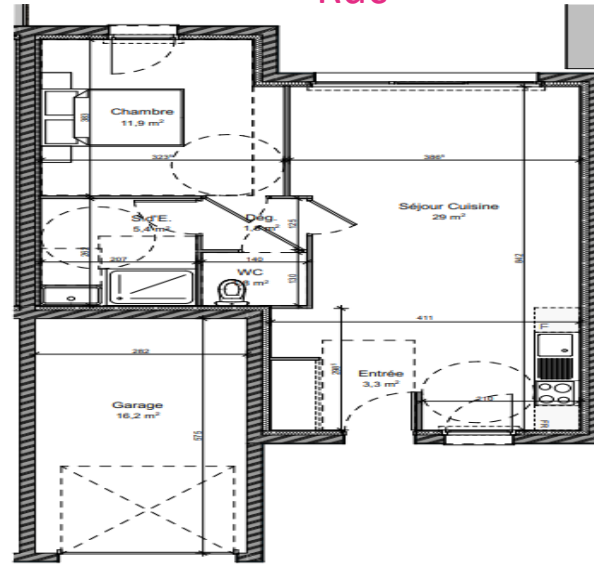


+ Combles aménageables : 43 ou 53 m²

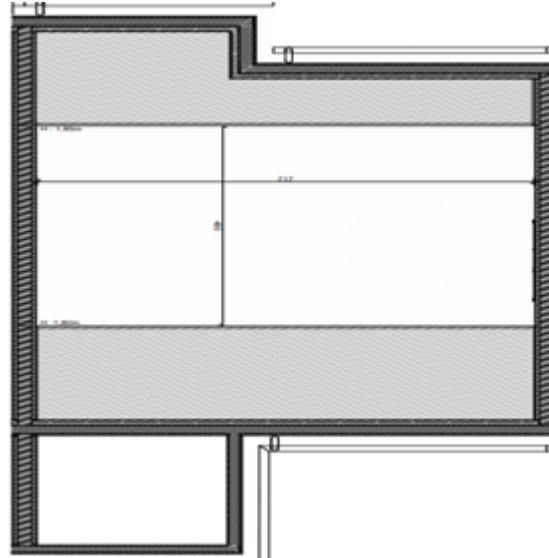


T2 de 53 m²

Rdc



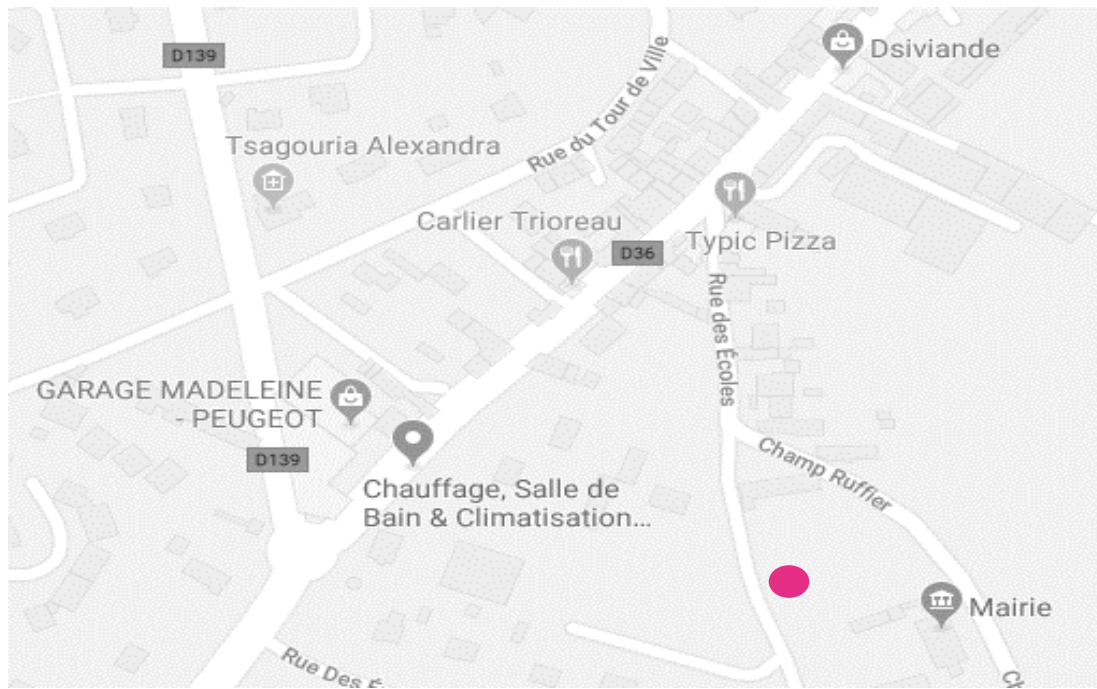
+ Combles aménageables : 31 m²



LES PRINCIPALES CARACTÉRISTIQUES :

- De grands espaces de vie avec jardins exposés Sud,
- Respect des normes PMR (personne à mobilité réduite) et RT2012,
- Chauffage gaz de ville,
- Volets roulant électriques,
- Garage fermé pour chaque logement,
- 1 vélo électrique offert par logement,
- Cartes privilèges (Permettant d'avoir des réductions dans les commerces proches),
- Site web dédié à la Résidence
- Pour les T2 = C1, C2, C7 & C8 : combles aménageables de 31 m²,
- Pour les T3 = combles aménageables de 43 m² ou 53 m².





La résidence « Les jardins de l'Ermitage » de Sainte-Honorine-Du-Fay est située à proximité de Caen (7 minutes du périphériques Caennais), commune de 1 400 habitants.

Aux portes d'Evrecy avec ses balades nature et ses sports de plein air, toutes les commodités sont présentes sur place pour une belle harmonie de vie:

- son école primaire & collège à Evrecy,
- ses commerces (Boulangerie, Boucherie...),
- son pôle médical de santé (Pharmacie...),
- sa proximité à l'Orne et la voie verte

zak & p Promoteur Immobilier

1 rue des Monts Panneaux
14650 CARPIQUET
www.zakp.immo

Tél. 02 50 53 23 92
Port. 07 62 69 19 67

contact@zakp.immo



LES DIFFERENTES GARANTIES

- La RC Pro
- La garantie d parfait achèvement
- La garantie biennale
- La garantie décennale
- La garantie Dommage Ouvrage

Trajet à pied :

- = 1 min : MAIRIE
- = 2 min : PHARMACIE
- = 2 min : BOULANGERIE
- = 2 min : BOUCHERIE
- = 2 min : PIZZERIA
- = 2 min : ARRET DE BUS
- = 2 min : GARAGE AUTOMOBILE
- = 2 min : AUTO-ECOLE
- = 1 min : ECOLE MATERNELLE
- = 1 min : ECOLE PRIMAIRE

Trajet en voiture :

- = 3 min : EVRECY
- = 7 min : Périph CAEN
- = 3 min : COLLEGE
- = 3 min : INTERMARCHE EVRECY